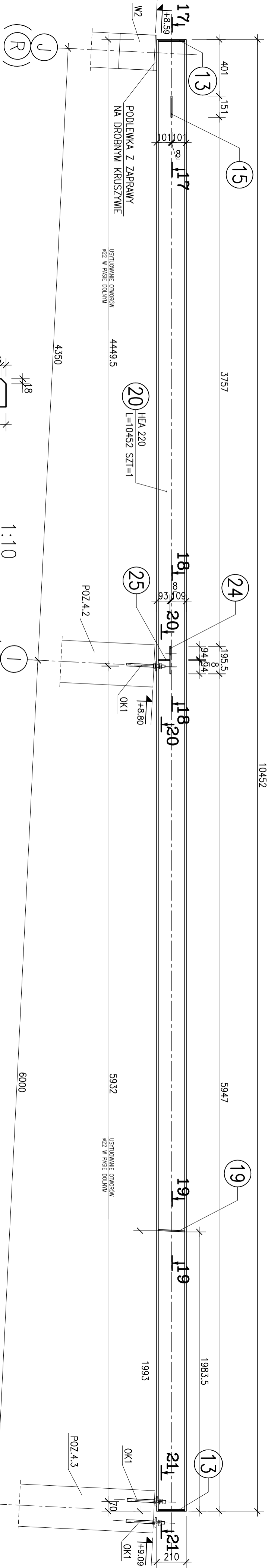
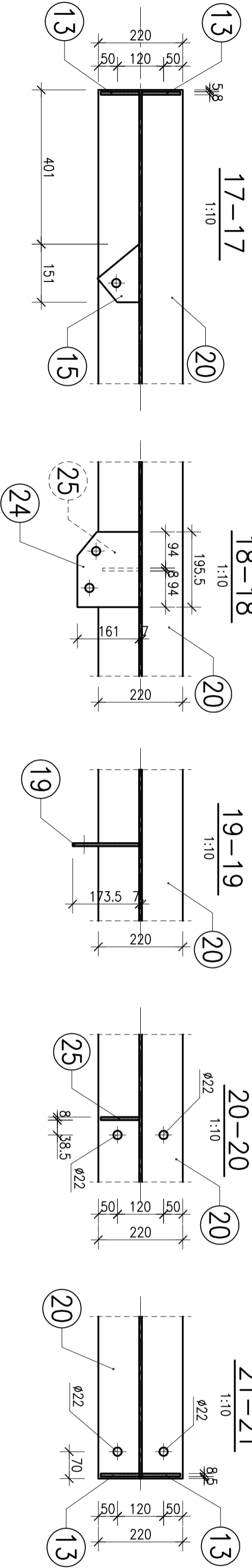
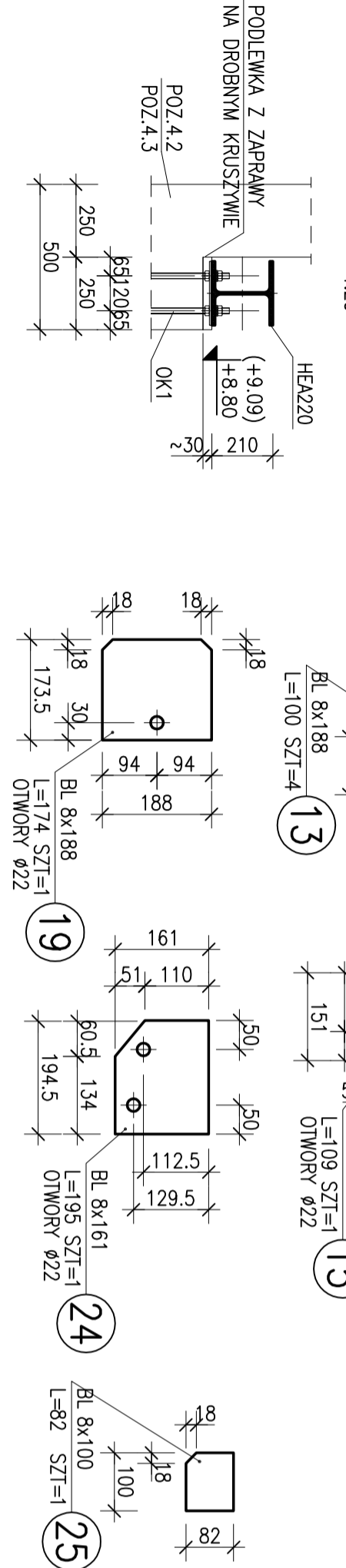


POZ.1.2 (POZ.1.2*)

1:20 WYK. x2 (x2) – ŁĄCZNIE x 4
NA RYSUNKU POKAZANO POZ.1.2
POZ.1.2* WYKONAĆ W LUSTRZANYM ODBICIU



DETAL OPARCIA POZ.1.2
i POZ.1.2* NA SKUPIE



ZESTAWIENIE STALI									
POZ.	NUMER ELEMENTU	NAZWA ELEMENTU	DŁUGOŚĆ [mm]	GATUNEK STALI	LICZBA SZTUK	DL. RAZEM [m]	MAŁA, JEDN. [kg/m]	MAŁA, 1 ELEM. [kg]	MAŁA, RAZEM [kg]
1.2 i 1.2*	13	BL 8x188	100	S235	4	0.40	11.81	1.18	4.72
	15	BL 8x151	109	S235	1	0.11	9.48	1.03	1.03
	19	BL 8x188	174	S235	1	0.17	11.81	2.05	2.05
	20	HEA 220	10452	S235	1	10.45	50.50	527.83	527.83
	24	BL 8x161	195	S235	1	0.20	10.11	1.97	1.97
OGÓŁEM		BL 8x100	82	S235	1	0.08	6.28	0.51	0.51
NADDATEK NA SPÓINY: 1.8%								538.11	538.11
NADDATEK NA NIERÓWNOŚCI: 2%								9.69	9.69
RAZEM:								10.76	10.76
WYKONAĆ: x 4								558.56	558.56
								2234.24	2234.24

ZESTAWIENIE STALI

- UWAGI:
- ELEKTRODY WŁG. TECHNOLOGII WYKONAWCY
 - SPÓINY ŁĄCZĄCE KRZYŻULCE Z PASAMI WYKONAĆ JAKO OBWODOWE, PACHNINOWE O GRUBOŚCI 5 mm
 - SPÓINY ŁĄCZĄCE PAS GÓRNY W KALENICY WYKONAĆ JAKO DOCZŁĄCZĄCE TYPU V
 - SPÓINY ŁĄCZĄCE BŁACHY Z ELEMENTAMI NR 1 i NR 2 WYKONAĆ JAKO OBUSTRZONNE PACHNINOWE O GR. 4 mm

STAL S235JRG2

0,00 = 93.54 m n.p.m.

RYСУNKI WYKONAWCZE
KONSTRUKCJI STALOWEJ

Investor:	Gmina Rokietnica ul. Golecka 1 62-4090 Rokietnica	Skala	1:20
Obiekt:	Rozbudowa i przebudowa budynku Szkoły Podstawowej w Rokietnicy wraz z instalacjami i urządzeniami technicznymi oraz pozostałą niezbędną infrastrukturą techniczną, na terenie dział nr ewid. 56/3, 56/5 i 62/3 obręb Rokietnica, gm. Rokietnica, jednostka ewid. Rokietnica	nr rys.	KW05
Projektant:	mgr inż. Maciej Kaleta	uprawnienie:	WKP/02/10P/00K/04
Sprawdzający:	mgr inż. Krzysztof Węglewski	podpis:	WKP/0016P/00K/16
Date:	05.2022		